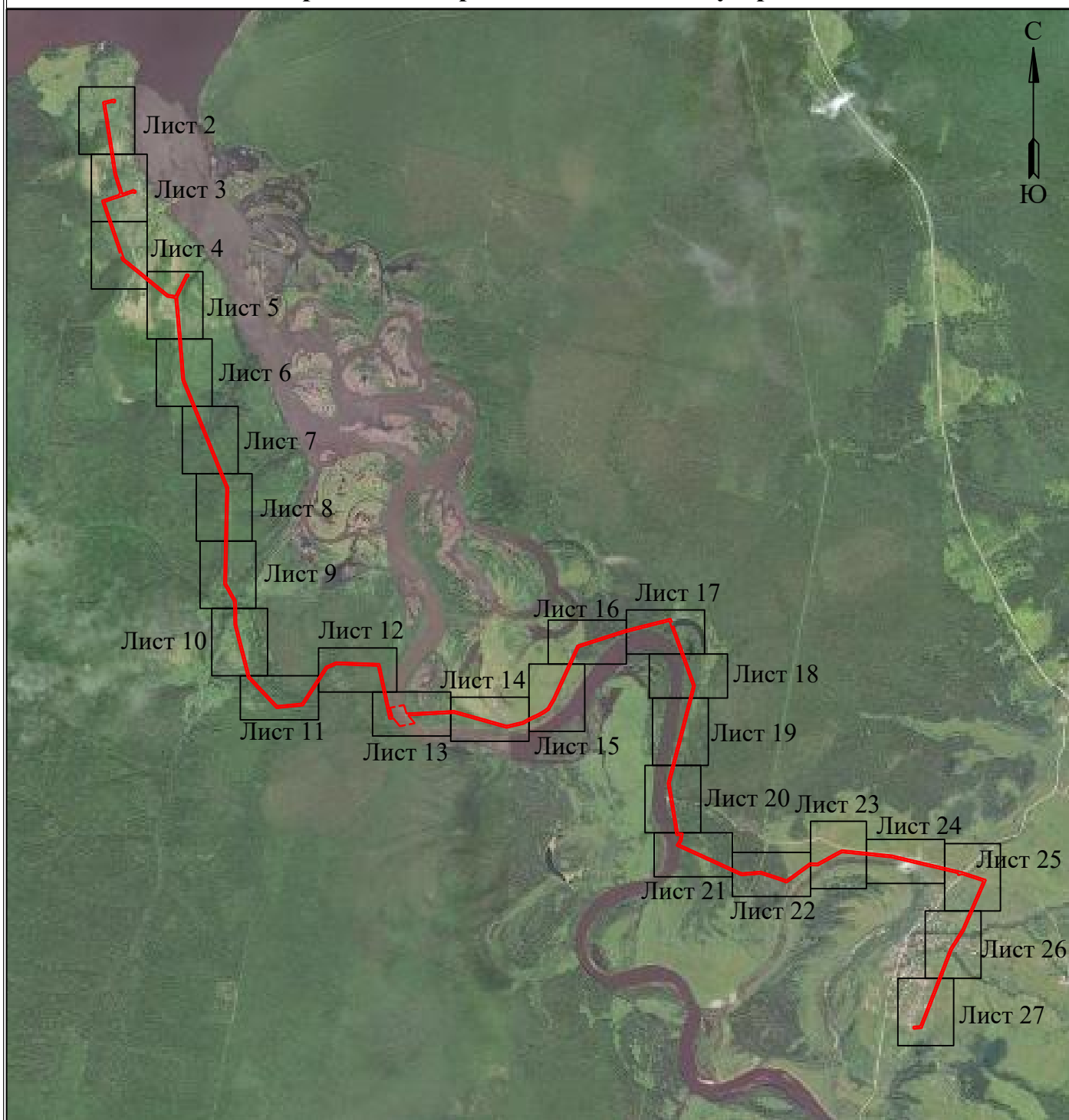


Схема расположения границ публичного сервитута

для эксплуатации объектов

ТП-10003, ТП 10156, ТП 10159, ТП 10160, ВЛ-10 кВ ф. Нижнее Красное от РП-Никулино

Обзорная схема границ объекта землеустройства



УСЛОВНЫЕ ОБОЗНАЧЕНИЯ

- границы устанавливаемого публичного сервитута
- ось линии, контур объекта
- границы муниципального образования, населенных пунктов
- границы кадастрового квартала
- границы земельных участков, попадающих в зону публичного сервитута

- 1 - обозначение характерной точки границы устанавливаемого публичного сервитута
- :123 - кадастровый номер земельного участка
- 59:32:0000000 - кадастровый номер квартала
- г. Пермь - наименование муниципального образования, населенного пункта

Схема расположения границ публичного сервитута
для эксплуатации объектов
ТП-10003, ТП 10156, ТП 10159, ТП 10160, ВЛ-10 кВ ф. Нижнее Красное от РП-Никулино



Схема расположения границ публичного сервитута
для эксплуатации объектов
ТП-10003, ТП 10156, ТП 10159, ТП 10160, ВЛ-10 кВ ф. Нижнее Красное от РП-Никулино



Схема расположения границ публичного сервитута
для эксплуатации объектов
ТП-10003, ТП 10156, ТП 10159, ТП 10160, ВЛ-10 кВ ф. Нижнее Красное от РП-Никулино



Схема расположения границ публичного сервитута
для эксплуатации объектов
ТП-10003, ТП 10156, ТП 10159, ТП 10160, ВЛ-10 кВ ф. Нижнее Красное от РП-Никулино



Схема расположения границ публичного сервитута
для эксплуатации объектов
ТП-10003, ТП 10156, ТП 10159, ТП 10160, ВЛ-10 кВ ф. Нижнее Красное от РП-Никулино



Схема расположения границ публичного сервитута
для эксплуатации объектов
ТП-10003, ТП 10156, ТП 10159, ТП 10160, ВЛ-10 кВ ф. Нижнее Красное от РП-Никулино



Схема расположения границ публичного сервитута
для эксплуатации объектов
ТП-10003, ТП 10156, ТП 10159, ТП 10160, ВЛ-10 кВ ф. Нижнее Красное от РП-Никулино



Схема расположения границ публичного сервитута
для эксплуатации объектов
ТП-10003, ТП 10156, ТП 10159, ТП 10160, ВЛ-10 кВ ф. Нижнее Красное от РП-Никулино



Схема расположения границ публичного сервитута
для эксплуатации объектов
ТП-10003, ТП 10156, ТП 10159, ТП 10160, ВЛ-10 кВ ф. Нижнее Красное от РП-Никулино



Схема расположения границ публичного сервитута
для эксплуатации объектов
ТП-10003, ТП 10156, ТП 10159, ТП 10160, ВЛ-10 кВ ф. Нижнее Красное от РП-Никулино



Схема расположения границ публичного сервитута
для эксплуатации объектов
ТП-10003, ТП 10156, ТП 10159, ТП 10160, ВЛ-10 кВ ф. Нижнее Красное от РП-Никулино



Схема расположения границ публичного сервитута
для эксплуатации объектов
ТП-10003, ТП 10156, ТП 10159, ТП 10160, ВЛ-10 кВ ф. Нижнее Красное от РП-Никулино

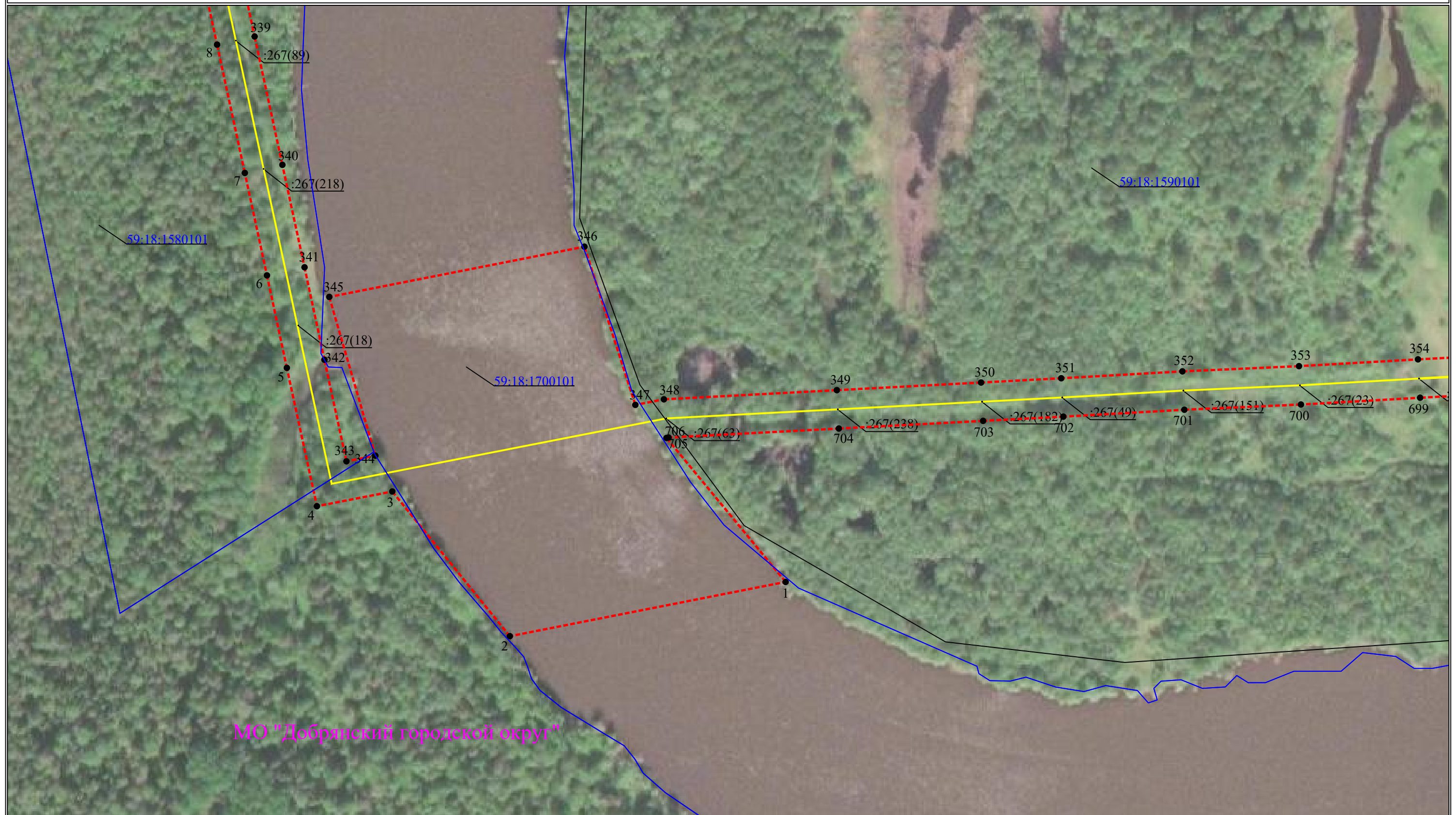


Схема расположения границ публичного сервитута
для эксплуатации объектов
ТП-10003, ТП 10156, ТП 10159, ТП 10160, ВЛ-10 кВ ф. Нижнее Красное от РП-Никулино



Схема расположения границ публичного сервитута
для эксплуатации объектов
ТП-10003, ТП 10156, ТП 10159, ТП 10160, ВЛ-10 кВ ф. Нижнее Красное от РП-Никулино



Схема расположения границ публичного сервитута
для эксплуатации объектов
ТП-10003, ТП 10156, ТП 10159, ТП 10160, ВЛ-10 кВ ф. Нижнее Красное от РП-Никулино

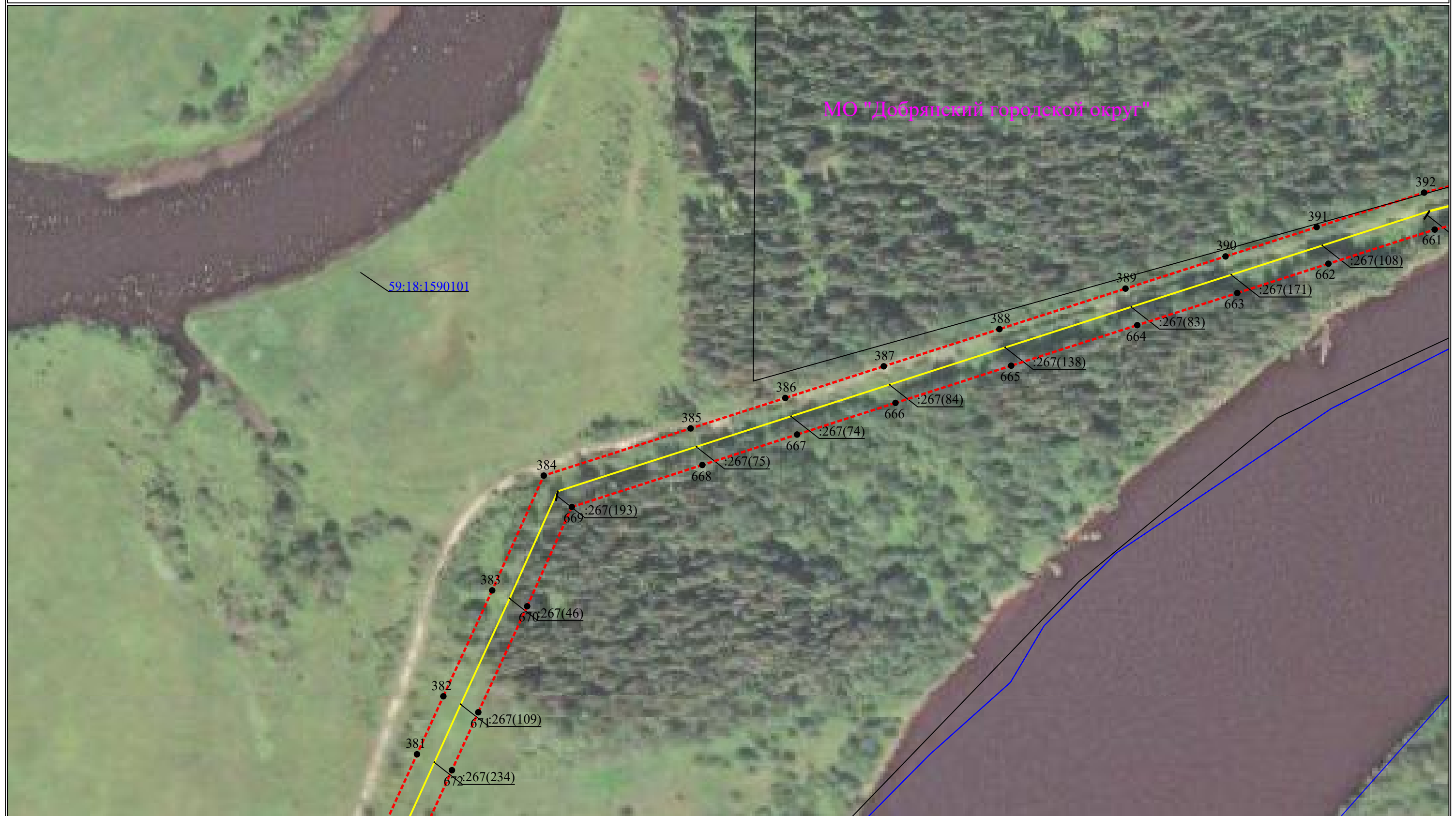


Схема расположения границ публичного сервитута
для эксплуатации объектов
ТП-10003, ТП 10156, ТП 10159, ТП 10160, ВЛ-10 кВ ф. Нижнее Красное от РП-Никулино



**Схема расположения границ публичного сервитута
для эксплуатации объектов
ТП-10003, ТП 10156, ТП 10159, ТП 10160, ВЛ-10 кВ ф. Нижнее Красное от РП-Никулино**



Схема расположения границ публичного сервитута
для эксплуатации объектов
ТП-10003, ТП 10156, ТП 10159, ТП 10160, ВЛ-10 кВ ф. Нижнее Красное от РП-Никулино



**Схема расположения границ публичного сервитута
для эксплуатации объектов
ТП-10003, ТП 10156, ТП 10159, ТП 10160, ВЛ-10 кВ ф. Нижнее Красное от РП-Никулино**



Схема расположения границ публичного сервитута
для эксплуатации объектов
ТП-10003, ТП 10156, ТП 10159, ТП 10160, ВЛ-10 кВ ф. Нижнее Красное от РП-Никулино

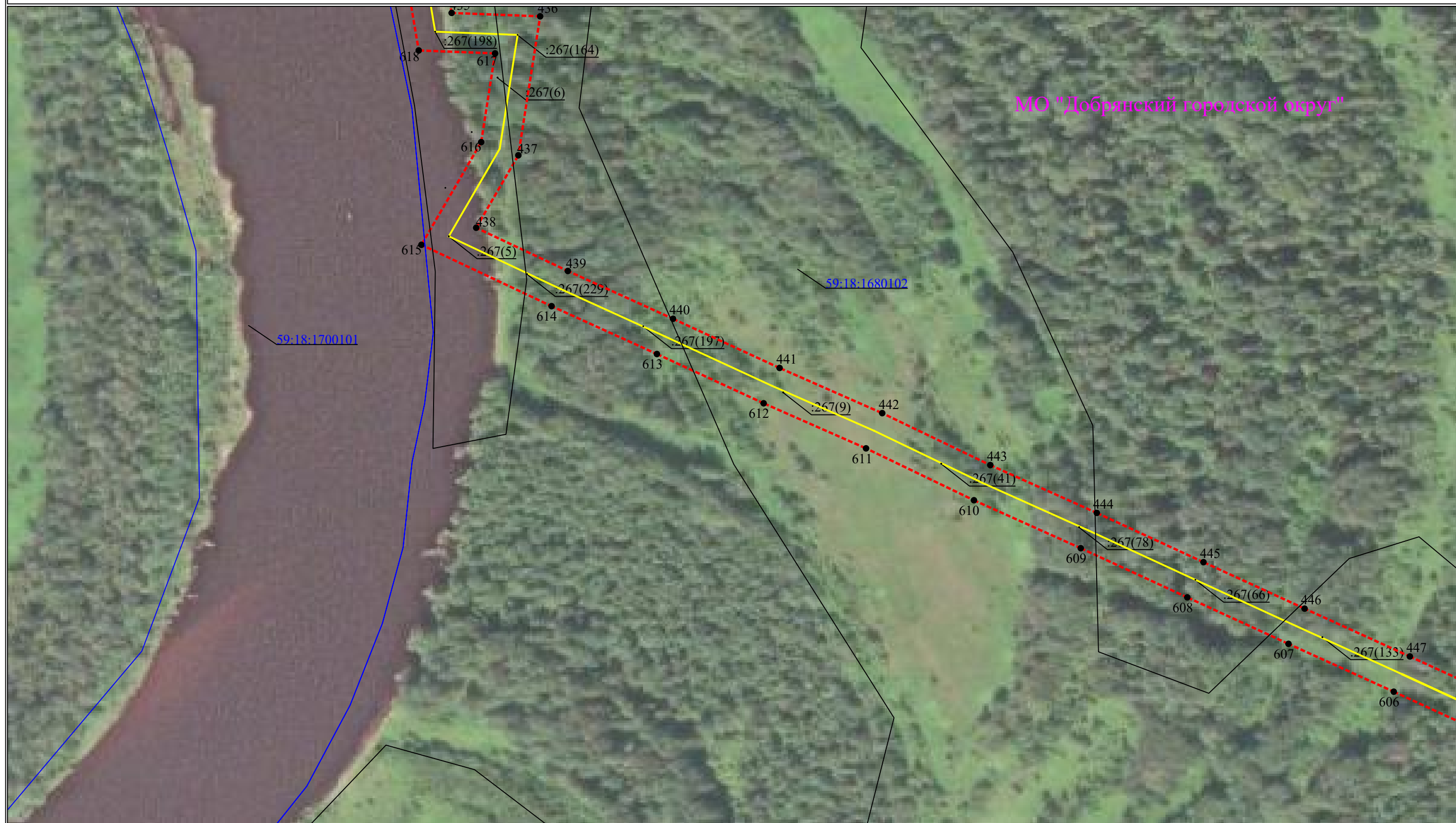


Схема расположения границ публичного сервитута
для эксплуатации объектов
ТП-10003, ТП 10156, ТП 10159, ТП 10160, ВЛ-10 кВ ф. Нижнее Красное от РП-Никулино



Схема расположения границ публичного сервитута
для эксплуатации объектов
ТП-10003, ТП 10156, ТП 10159, ТП 10160, ВЛ-10 кВ ф. Нижнее Красное от РП-Никулино



Схема расположения границ публичного сервитута
для эксплуатации объектов
ТП-10003, ТП 10156, ТП 10159, ТП 10160, ВЛ-10 кВ ф. Нижнее Красное от РП-Никулино

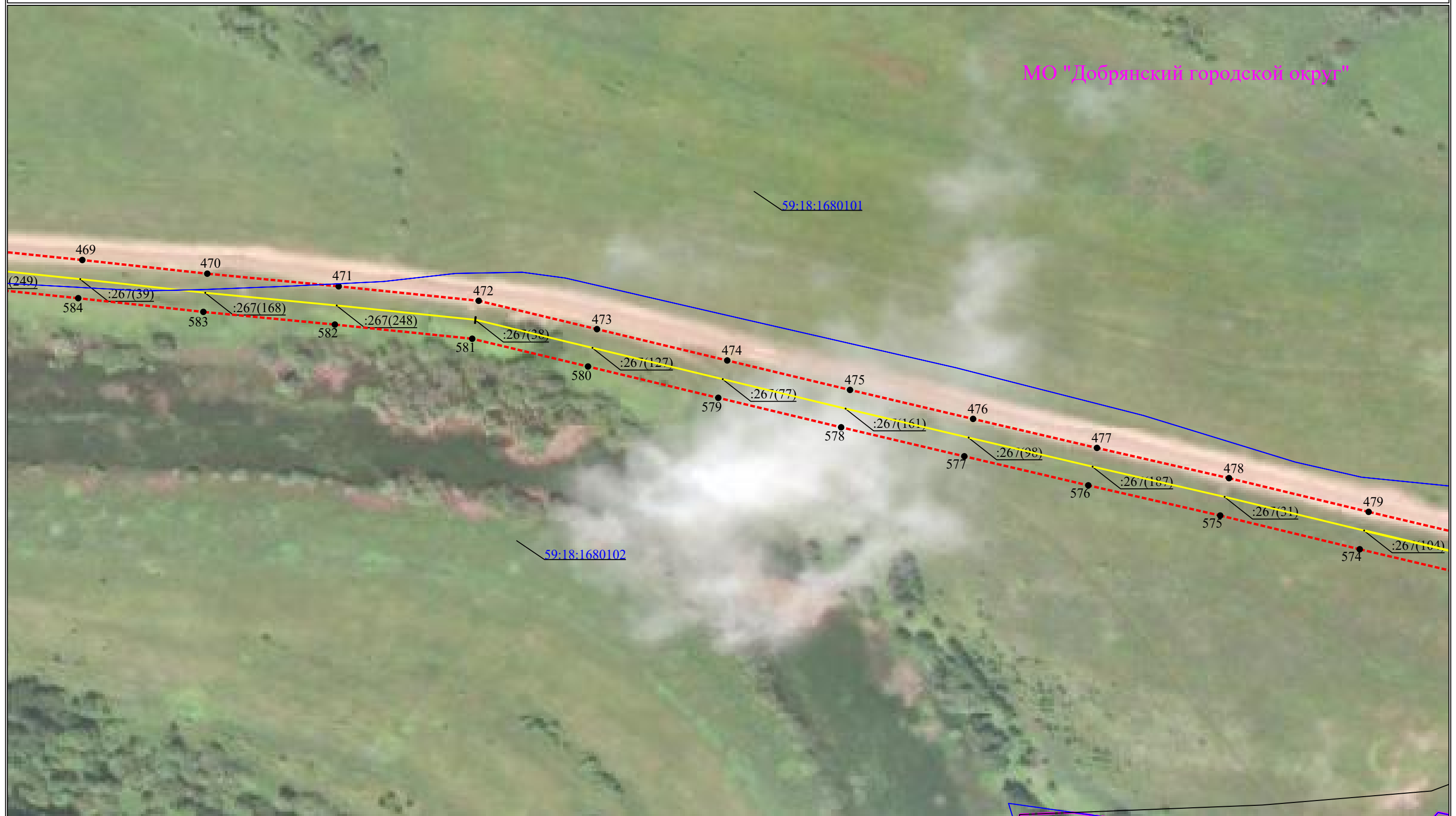


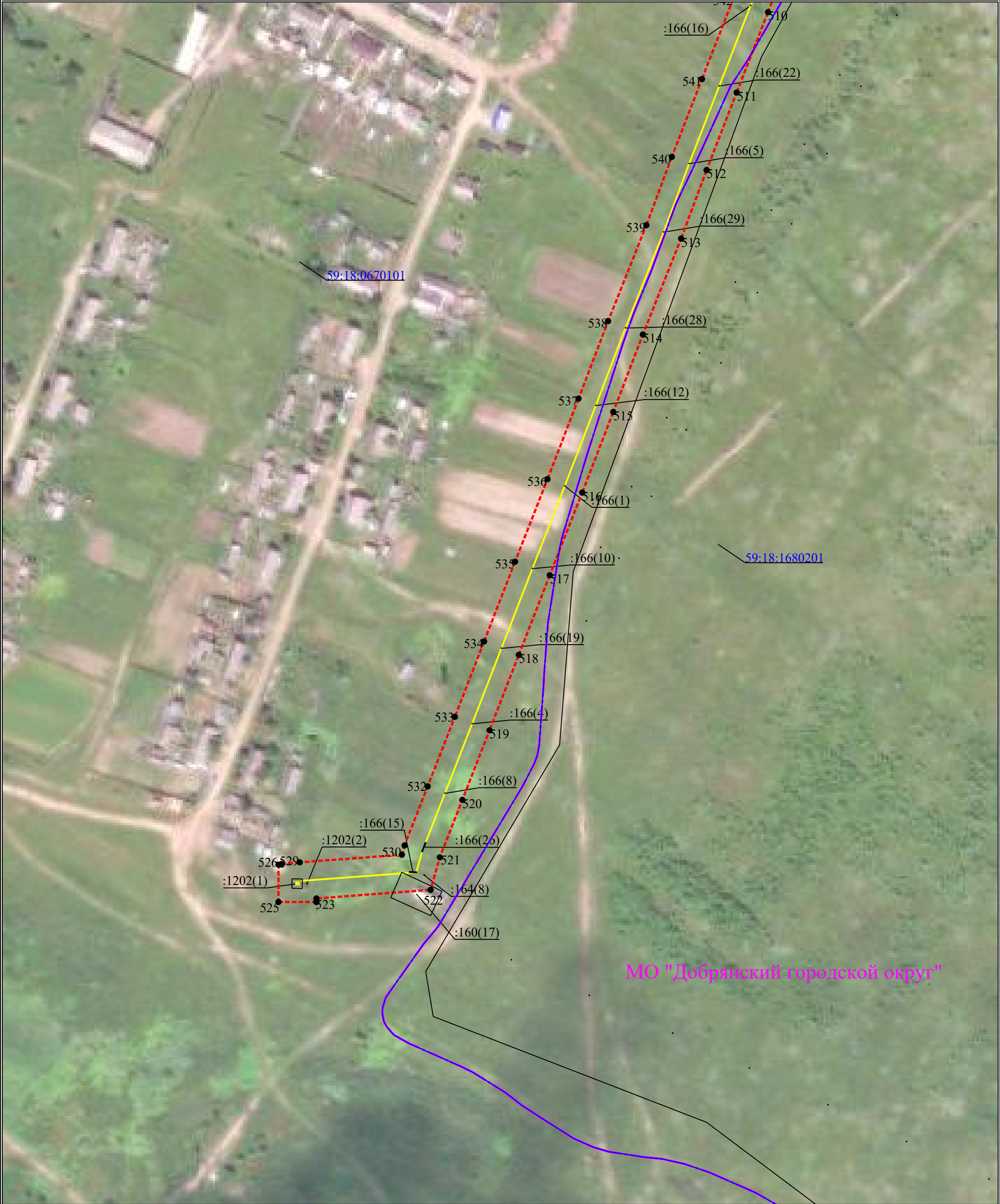
Схема расположения границ публичного сервитута
для эксплуатации объектов
ТП-10003, ТП 10156, ТП 10159, ТП 10160, ВЛ-10 кВ ф. Нижнее Красное от РП-Никулино



Схема расположения границ публичного сервитута
для эксплуатации объектов
ТП-10003, ТП 10156, ТП 10159, ТП 10160, ВЛ-10 кВ ф. Нижнее Красное от РП-Никулино



Схема расположения границ публичного сервитута
для эксплуатации объектов
ТП-10003, ТП 10156, ТП 10159, ТП 10160, ВЛ-10 кВ ф. Нижнее Красное от РП-Никулино



Сведения о местоположении границ объектов

ТП-10003, ТП 10156, ТП 10159, ТП 10160, ВЛ-10 кВ ф. Нижнее Красное от РП-Никулино

Перечень характерных точек		
Площадь зоны публичного сервитута 443376 кв.м		
Обозначение характерных точек границ	Координаты, м	
	X	Y
1	2	3
1	609457.98	2257147.18
2	609428.32	2256996.43
3	609507.4	2256932.18
4	609499.36	2256890.97
5	609574.98	2256874.53
6	609625.51	2256863.67
7	609681.51	2256851.56
8	609751.64	2256836.39
9	609801.26	2256825.65
10	609890.1	2256806.44
11	609945.84	2256794.39
12	609992.28	2256784.42
13	610036.1	2256774.88
14	610037.99	2256724.48
15	610039.78	2256674.04
16	610041.36	2256630.68
17	610043.9	2256561.24
18	610045.49	2256517.81
19	610046.67	2256485.65
20	610049.43	2256410.1
21	610051.31	2256358.57
22	610029.66	2256307.79
23	610011.66	2256265.59
24	609942.25	2256220.5
25	609889.61	2256186.31
26	609828.04	2256146.32
27	609761.28	2256102.95
28	609711.92	2256070.88
29	609637.07	2256022.26
30	609631.02	2255960.99
31	609627.16	2255921.85
32	609621.77	2255867.27
33	609617.09	2255819.92
34	609612.83	2255776.74
35	609610.54	2255753.51
36	609657.02	2255709.69
37	609696.76	2255672.22
38	609729.81	2255641.06
39	609765.25	2255607.79
40	609802.18	2255572.89
41	609838.3	2255538.79
42	609879.72	2255500.23
43	609916.81	2255464.75
44	609967.66	2255451.82
45	609983.92	2255447.69
46	610051.03	2255430.62
47	610110.84	2255415.4
48	610174.17	2255399.45
49	610233.82	2255384.13
50	610296.14	2255368.29
51	610345.52	2255355.73
52	610399.39	2255342.04
53	610429.56	2255334.36
54	610447.09	2255329.9
55	610504.15	2255328.2
56	610559.87	2255328.91
57	610638.17	2255327.26
58	610690.53	2255323.43
59	610738.98	2255293.7
60	610806.89	2255257.81
61	610858.19	2255226.21
62	610903.27	2255227.17
63	610941.4	2255227.98
64	610990.84	2255229.04
65	611058.65	2255230.48
66	611126.12	2255231.92
67	611169.83	2255232.85
68	611239.03	2255234.33
69	611297.32	2255235.57
70	611362.09	2255236.95
71	611424.21	2255238.27
72	611480.41	2255239.47
73	611544.5	2255240.84
74	611608.05	2255242.19
75	611677.35	2255243.65
76	611750.24	2255245.59
77	611828.47	2255246.9
78	611881.39	2255224.94
79	611940.26	2255201.39
80	611999.73	2255176.92
81	612066.33	2255149.87
82	612124.52	2255126.23
83	612180.52	2255103.51
84	612236.97	2255080.36
85	612293.8	2255057.63
86	612350.2	2255034.5
87	612407.05	2255011.36
88	612463.06	2254988.63
89	612518.68	2254965.88
90	612575.09	2254943.16
91	612630.3	2254920.43
92	612686.76	2254897.69
93	612743.96	2254874.56
94	612801.58	2254851.02
95	612857.65	2254827.87
96	612916.03	2254804.71
97	612981.59	2254799.35
98	613047.15	2254794
99	613110.31	2254788.84
100	613176.68	2254783.42
101	613236.58	2254778.53
102	613296.34	2254773.65
103	613374.69	2254767.25
104	613441.94	2254761.11
105	613502.65	2254755.56

1	2	3
106	613569.94	2254749.41
107	613634.47	2254743.8
108	613694.42	2254738.21
109	613743.67	2254733.57
110	613755.28	2254652.82
111	613798.44	2254600.02
112	613841.96	2254546.78
113	613891.3	2254486.43
114	613935.69	2254432.12
115	613981.84	2254375.67
116	614030.5	2254316.15
117	614076.31	2254259.38
118	614123.94	2254200.37
119	614230.31	2254164.02
120	614275.94	2254148.87
121	614325.59	2254131.36
122	614381.81	2254112.24
123	614435.62	2254093.8
124	614479.06	2254078.78
125	614526.58	2254062.54
126	614575.31	2254045.88
127	614623.59	2254029.65
128	614671.49	2254013.01
129	614724.77	2253995.04
130	614733.71	2254023.75
131	614747.31	2254063.2
132	614760.59	2254102.91
133	614771.06	2254134.27
134	614781.61	2254165.85
135	614806.68	2254177.57
136	614849.22	2254164.05
137	614894.44	2254149.67
138	614940.69	2254135.09
139	614987.62	2254120.05
140	615040.18	2254111.75
141	615105.39	2254101.63
142	615169.4	2254091.61
143	615231.21	2254081.94
144	615288.39	2254072.99
145	615347.46	2254063.75
146	615406.13	2254054.67
147	615463.95	2254045.53
148	615521.16	2254036.58
149	615576.59	2254027.9
150	615642.06	2254017.66
151	615718.09	2254005.76
152	615729.99	2254058.86
153	615741.48	2254105.86
154	615741.92	2254113.09
155	615740.88	2254127.97
156	615734.51	2254127.83
157	615734.51	2254128.1
158	615713.56	2254128.1
159	615713.56	2254107.15
160	615720.17	2254107.15
161	615709.54	2254063.65
162	615701.91	2254029.55
163	615645.31	2254038.41
164	615579.84	2254048.65
165	615524.41	2254057.33
166	615467.21	2254066.27
167	615409.38	2254075.42
168	615350.69	2254084.5
169	615291.64	2254093.74
170	615234.46	2254102.69
171	615172.65	2254112.36
172	615108.62	2254122.38
173	615043.43	2254132.5
174	614992.49	2254140.54
175	614947.06	2254155.1
176	614900.78	2254169.69
177	614855.58	2254184.06
178	614805.21	2254200.07
179	614790.65	2254193.19
180	614796.32	2254210.51
181	614808.31	2254244.85
182	614820.82	2254280.65
183	614832.53	2254314.17
184	614826.57	2254322.79
185	614829.11	2254330.11
186	614819.09	2254333.59
187	614815.59	2254338.65
188	614812.88	2254335.75
189	614806.69	2254337.9
190	614801.83	2254323.95
191	614801.2	2254323.28
192	614801.45	2254322.88
193	614799.45	2254317.13
194	614806.65	2254314.62
195	614809.09	2254310.75
196	614800.99	2254287.58
197	614788.49	2254251.77
198	614776.43	2254217.25
199	614764.55	2254181.05
200	614751.14	2254140.92
201	614740.67	2254109.56
202	614727.43	2254069.95
203	614713.75	2254030.29
204	614711.11	2254021.81
205	614678.29	2254032.88
206	614630.39	2254049.53
207	614582.05	2254065.78
208	614533.37	2254082.4
209	614485.89	2254098.63
210	614442.46	2254113.66
211	614388.59	2254132.11
212	614332.46	2254151.2
213	614282.74	2254168.73
214	614237.01	2254183.92
215	614136.48	2254218.28

1	2	3
216	614092.65	2254272.58
217	614046.8	2254329.38
218	613998.09	2254388.96
219	613951.96	2254445.4
220	613907.56	2254499.72
221	613858.22	2254560.07
222	613814.7	2254613.31
223	613775.23	2254661.59
224	613764.3	2254737.23
225	613823.15	2254766.58
226	613875.59	2254792.75
227	613926.7	2254818.25
228	613971.69	2254840.71
229	613980.74	2254844.83
230	613979.31	2254847.96
231	613981.67	2254848.21
232	613979.37	2254869.77
233	613957.71	2254867.48
234	613958.73	2254857.88
235	613917.32	2254837.05
236	613866.21	2254811.54
237	613813.77	2254785.37
238	613750.89	2254753.95
239	613696.38	2254759.12
240	613636.35	2254764.72
241	613571.81	2254770.33
242	613504.56	2254776.47
243	613443.85	2254782.02
244	613376.5	2254788.17
245	613298.05	2254794.58
246	613238.29	2254799.46
247	613178.39	2254804.35
248	613112.03	2254809.77
249	613048.86	2254814.93
250	612983.3	2254820.28
251	612920.86	2254825.38
252	612865.53	2254847.34
253	612809.56	2254870.45
254	612751.88	2254894
255	612694.62	2254917.15
256	612638.22	2254939.88
257	612583.02	2254962.61
258	612526.58	2254985.35
259	612470.98	2255008.08
260	612414.96	2255030.81
261	612358.14	2255053.94
262	612301.68	2255077.09
263	612244.85	2255099.82
264	612188.45	2255122.95
265	612132.42	2255145.69
266	612074.23	2255169.33
267	612007.68	2255196.36
268	611948.16	2255220.85
269	611889.31	2255244.39
270	611832.49	2255267.97
271	611749.79	2255266.59
272	611676.85	2255264.65
273	611607.59	2255263.19
274	611544.05	2255261.84
275	611479.96	2255260.47
276	611423.77	2255259.27
277	611361.64	2255257.95
278	611296.87	2255256.57
279	611238.58	2255255.33
280	611169.38	2255253.85
281	611125.67	2255252.92
282	611058.19	2255251.48
283	610990.39	2255250.04
284	610940.94	2255248.98
285	610902.82	2255248.17
286	610863.93	2255247.34
287	610817.31	2255276.05
288	610749.39	2255311.95
289	610697.16	2255344
290	610639.16	2255348.24
291	610559.96	2255349.91
292	610504.33	2255342.65
293	610450.02	2255350.83
294	610434.73	2255354.71
295	610404.56	2255362.38
296	610350.69	2255376.08
297	610301.32	2255388.63
298	610239.02	2255404.48
299	610179.35	2255419.8
300	610115.99	2255435.77
301	610056.21	2255450.97
302	609989.09	2255468.04
303	609972.83	2255472.17
304	609927.34	2255483.73
305	609894.13	2255515.5
306	609852.66	2255554.11
307	609816.6	2255588.16
308	609779.65	2255623.08
309	609744.21	2255656.36
310	609711.17	2255687.5
311	609671.43	2255724.97
312	609632.44	2255761.71
313	609633.73	2255774.68
314	609637.99	2255817.86
315	609642.67	2255865.21
316	609648.06	2255919.79
317	609651.92	2255958.93
318	609656.98	2256010.15
319	609723.36	2256053.27
320	609772.71	2256085.34
321	609839.48	2256128.71
322	609901.05	2256168.7
323	609953.69	2256202.89
324	610028.47	2256251.47
325	610048.98	2256299.55

Сведения о местоположении границ объектов

ТП-10003, ТП 10156, ТП 10159, ТП 10160, ВЛ-10 кВ ф. Нижнее Красное от РП-Никулино

1	2	3
546	607068.71	2262495.41
547	607113.98	2262512.99
548	607182.93	2262539.31
549	607228.81	2262567.8
550	607272.98	2262595.67
551	607311.08	2262619.32
552	607382.96	2262664.09
553	607427.21	2262683.11
554	607472.35	2262702.53
555	607511.56	2262719.53
556	607554.3	2262738.15
557	607596.37	2262756.35
558	607638.5	2262774.61
559	607681.44	2262793.15
560	607719.15	2262809.86
561	607762.6	2262828.29
562	607801.76	2262845.4
563	607842.71	2262863.35
564	607866.73	2262873.41
565	607879.79	2262832.48
566	607897.5	2262780.68
567	607913.89	2262729
568	607925.87	2262692.68
569	607936.93	2262658.95
570	607927.03	2262621.88
571	607947.65	2262616.48
572	607956.28	2262580.39
573	607973.29	2262509.66
574	607990.59	2262436.24
575	608009.02	2262359.98
576	608025.52	2262287.86
577	608041.4	2262220.08
578	608057.25	2262152.75
579	608073.36	2262085.6
580	608090.48	2262014.39
581	608105.65	2261951.09
582	608113.39	2261876
583	608120.32	2261804.11
584	608127.81	2261735.73
585	608134.77	2261668.45
586	608141.69	2261601.28
587	608148.75	2261533.62
588	608157.24	2261452.88
589	608125.53	2261392.88
590	608092.26	2261332.18
591	608059.12	2261272.17
592	608024.02	2261208.53
593	608026.75	2261133.64
594	607987.93	2261081.19
595	607946.74	2261024.88
596	607903.83	2260966.41
597	607852.4	2260891.97
598	607876.08	2260829.38
599	607898.39	2260762.48
600	607919.93	2260696.32
601	607941.53	2260631.37
602	607936.56	2260573.33
603	607931.72	2260510.48
604	607926.12	2260437.7
605	607953.78	2260374.77
606	607983.44	2260310.26
607	608009.37	2260253.22
608	608034.56	2260198.37
609	608061.21	2260140.62
610	608087.18	2260082.76
611	608115.31	2260024.27
612	608139.73	2259968.79
613	608166.43	2259910.94
614	608192.37	2259853.86
615	608225.62	2259783.34
616	608281.26	2259815.72
617	608329.34	2259823.25
618	608330.94	2259781.87
619	608380.26	2259773.5
620	608432.96	2259764.78
621	608506.44	2259752.49
622	608565.77	2259742.35
623	608626.58	2259732.4
624	608714.76	2259717.65
625	608758.13	2259710.39
626	608804.35	2259702.66
627	608852.58	2259694.59
628	608884.98	2259702.97
629	608904.69	2259708.07
630	608995.77	2259731.61
631	609071.97	2259751.31
632	609112.73	2259761.84
633	609174.87	2259777.9
634	609232.59	2259792.83
635	609316.53	2259814.52
636	609387.74	2259832.93
637	609424.18	2259842.35
638	609482.86	2259857.52
639	609538.08	2259871.79
640	609602.34	2259888.38
641	609651.61	2259901.13
642	609716.29	2259918.38
643	609782.88	2259935.05
644	609835.77	2259948.74
645	609893.54	2259927.77
646	609964.12	2259902.47
647	610040.42	2259874.81
648	610110.18	2259849.11
649	610153.37	2259833.42
650	610232.14	2259804.78
651	610278.13	2259788.12
652	610355.09	2259760.18
653	610394.86	2259745.73
654	610487.05	2259712.27
655	610469.79	2259644.04

1	2	3
656	610453.85	2259581.03
657	610438.15	2259518.95
658	610422.75	2259458.05
659	610408.51	2259401.73
660	610391.13	2259333.02
661	610375.48	2259271.16
662	610356.81	2259213.05
663	610340.8	2259163.25
664	610323.23	2259108.57
665	610301.08	2259039.66
666	610280.75	2258976.4
667	610263.45	2258922.6
668	610246.81	2258870.83
669	610223.88	2258799.46
670	610169.57	2258775.06
671	610111.64	2258748.34
672	610080	2258733.94
673	610027.03	2258709.82
674	609956.69	2258677.8
675	609893.73	2258649.14
676	609855.78	2258631.87
677	609788.9	2258601.42
678	609756.74	2258586.78
679	609692.76	2258557.65
680	609640.87	2258526.08
681	609597.25	2258502.95
682	609559.78	2258450.83
683	609531.59	2258399.74
684	609506.86	2258345.62
685	609483.47	2258298.61
686	609452.31	2258244.35
687	609437.96	2258183.6
688	609425.21	2258129.68
689	609411.6	2258072.04
690	609427.39	2258016.23
691	609446.92	2257947.27
692	609463.69	2257887.98
693	609475.99	2257844.53
694	609496.56	2257771.86
695	609505.79	2257739.26
696	609525.69	2257669.05
697	609544.33	2257603.11
698	609561.26	2257543.28
699	609558.65	2257494.02
700	609554.94	2257428.88
701	609552.09	2257365.15
702	609548.31	2257298.99
703	609546	2257255.14
704	609541.82	2257176.29
705	609536.89	2257083.22
706	609536.67	2257082.07
1	609457.98	2257147.18